

## Igényeim:

<b>Fény</b>	Leginkább fényen érzem jól magam
<b>Víz</b>	Mezofita, azaz közepes vízigényű vagyok, kisebb szárazságot még elviselek
<b>Hőmérséklet</b>	A magyarországi teleket jól bírom, ám igyekezz meleg, védett fekvésbe telepíteni
<b>Talaj</b>	Az üde, tápdús, kissé laza, mészmentes talajokat kedvelem
<b>Egyéb</b>	Idősebb koromban szélsőséges hidegek elviselésére is képes vagyok Fajtáim virág-színe a sárgától a bordóig terjednek

## Felhasználásom:

### Lugas

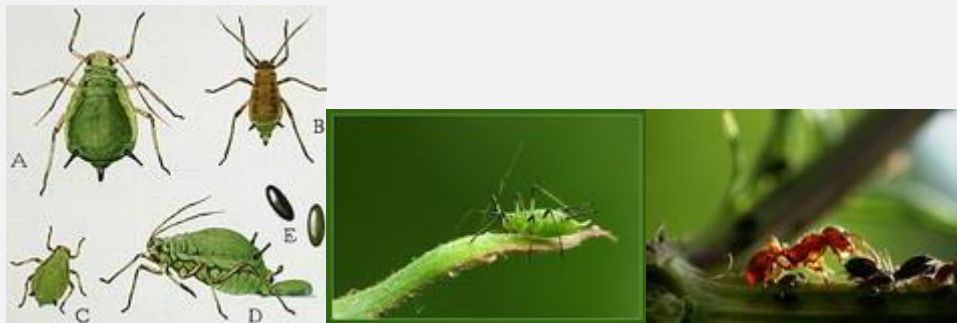
Erős szerkezetű pergolák, rácsok, lugasok befuttatására használhatsz, romos épületeket is takarhatsz velem

### Sövény

Virágzás után formázhatsz, így kerítésekre, térfelhatároló elemekre futtathatsz, nyírott sövényként is megfelelek

## Betegségeim, kártevőim:

Nem mezofita körülmények, azaz **száraz viszonyok között legyengülhetnek, és levéltetvek lephetnek el**



⇒**Levéltetű (Aphididae)**

### ⇔**Védekezés:**

A sárga szín vonzza a tetveket, ezért hatásos a sárga színű ragadós csapda, amit időben ki lehet tenni és folyamatosan szemmel tartva jelzőműszerként is megfelel, az inváziót előre észlelhetjük használatával

### ⇔**Vegyszeres védekezés:**

Rajzáskor már rovarölőszereket is alkalmazni kell  
→ megfelelő erre a **Decis 2,5 EC**, az **Actara 25 WG** és a **Mospilan 20 SP**

Megelőzésképp ajánlott ősszel, lombhullás után és kora tavasszal, lombhullás előtt olajos lemosó-permetezést végezni. Az olaj elzárja a károkozók áttelelő képletei elől a levegőt, miáltal azok elpusztulnak  
→ a **Nevikén** és a **Vektafid** lemosó-permetezőszerek valamelyike használható